



Ref. travaux **RN 147 - Z13**

**86320 LUSSAC LES CHATEAUX**

Créé le **16/06/2025**  
 Débute le **07/07/2025**  
 Durée : **999 jours**

## Exploitants

### ENEDIS-DRPCH-POITOU-CHARENTES

CHEZ PROTYS P0101, CS 90125 27091 EVREUX CEDEX 9 FRANCE



EN ATTENTE

0546883423 0181624701 0181624701 @ 0000000000405rwy.ENEDIS@demat.protys.fr

DT 455126664

Vos documents sont en cours de transmission. Téléchargez de nouveau le tableau récapitulatif une fois les documents transmis.

### SOREGIES SAEML

TSA 70011 CHEZ SOGELINK 69134 DARDILLY CEDEX FRANCE



EN ATTENTE

0549447900 0549447900 0549447900 @ soregies-ep@demat.sogelink.fr

DT 455126667

Vos documents sont en cours de transmission. Téléchargez de nouveau le tableau récapitulatif une fois les documents transmis.

### SRD RÉSEAUX DE DISTRIBUTION

TSA 70011 CHEZ SOGELINK 69134 DARDILLY CEDEX FRANCE



EN ATTENTE

0549449393 0549893499 0549893499 @ srd@demat.sogelink.fr

DT 455126658

Vos documents sont en cours de transmission. Téléchargez de nouveau le tableau récapitulatif une fois les documents transmis.

### EAUX DE VIENNE - SIVEER

CENTRE DE LUSSAC, TSA 70011 CHEZ SOGELINK 69134 DARDILLY CEDEX FRANCE



EN ATTENTE

0549483076 0549483076 0549483076 @ eauxdevienne-lussac@demat.sogelink.fr

DT 455126665

Vos documents sont en cours de transmission. Téléchargez de nouveau le tableau récapitulatif une fois les documents transmis.

### ORANGE P0 UI LPC

Service DICT, TSA 70011 69134 DARDILLY CEDEX FRANCE



EN ATTENTE

0969393212 0810300111 @ FT40P0.FTO@demat.protys.fr

DT 455126668

Vos documents sont en cours de transmission. Téléchargez de nouveau le tableau récapitulatif une fois les documents transmis.

## Gestionnaires de voirie repérages Amiante / HAP

### CD86 - Conseil départemental de la Vienne

Subdivision de Montmorillon, 2 avenue Jean Moulin 86500 MONTMORILLON FRANCE

NON REQUIS

0549838080 @ dr-voirie-subdi-mo-ij@departement86.fr

IAT 455126663

Vos documents sont en cours de transmission. Téléchargez de nouveau le tableau récapitulatif une fois les documents transmis.

### DIR Centre-Ouest

District de Poitiers, 1 rue Irène Joliot Curie 86000 POITIERS FRANCE

NON REQUIS

05 49 30 52 43 @ district-poitiers.dirco@developpement-durable.gouv.fr

IAT 455126660

Vos documents sont en cours de transmission. Téléchargez de nouveau le tableau récapitulatif une fois les documents transmis.

### MAIRIE

SERVICE TECHNIQUE : Voirie Communale et Assainissement, 9 Route de Montmorillon 86320 LUSSAC LES CHATEAUX FRANCE

NON REQUIS



0549484033 @ contact@lussac-les-chateaux.fr

IAT 455126666

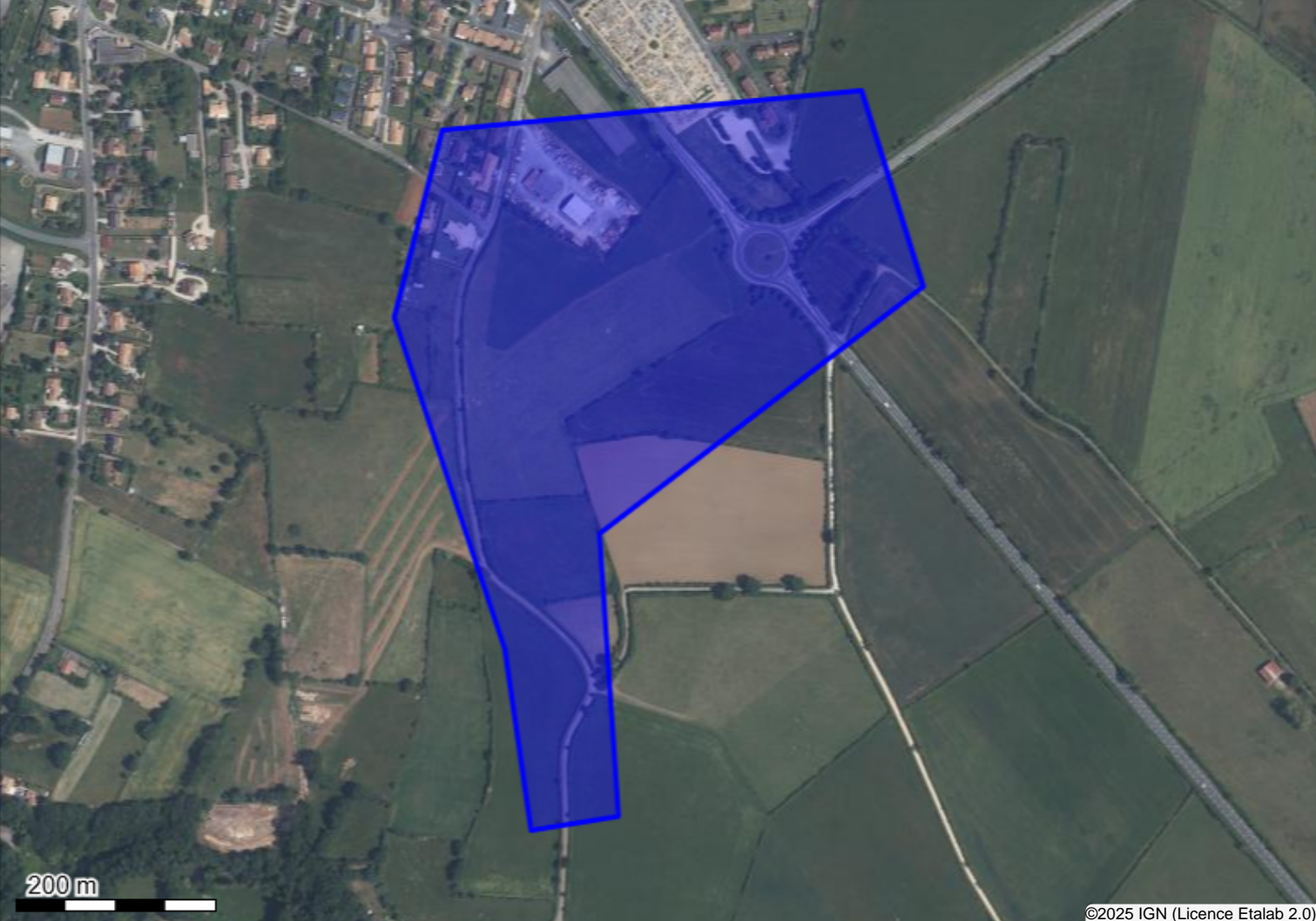
Vos documents sont en cours de transmission. Téléchargez de nouveau le tableau récapitulatif une fois les documents transmis.

**Autres destinataires****MAIRIE**

SERVICE TECHNIQUE : Voirie Communale et Assainissement, 9 Route de Montmorillon 86320 LUSSAC LES CHATEAUX FRANCE

 0549484033 [contact@lussac-les-chateaux.fr](mailto:contact@lussac-les-chateaux.fr)**NON REQUIS****IPT 455126661**

Vos documents sont en cours de transmission. Téléchargez de nouveau le tableau récapitulatif une fois les documents transmis.



Système géodésique : WGS 84  
EPSG : 4326

Emprise au format GML :

```
<gml:MultiPolygon xmlns:gml='http://www.opengis.net/gml' srsName='EPSG:4326'><gml:polygonMember><gml:Polygon><gml:outerBoundaryIs><gml:LinearRing><gml:coordinates>0.729025,46.39244,0.0 0.729373,46.390805,0.0 0.730508,46.390934,0.0 0.730254,46.393468,0.0 0.734471,46.395691,0.0 0.733667,46.397451,0.0 0.728211,46.397096,0.0 0.727582,46.395418,0.0 0.729025,46.39244,0.0</gml:coordinates></gml:LinearRing></gml:outerBoundaryIs></gml:Polygon></gml:polygonMember></gml:MultiPolygon>
```

| Polygone 1  |
|---|
| (46.392440 0.729025);(46.390805 0.729373);(46.390934 0.730508);(46.393468 0.730254);(46.395691 0.734471);(46.397451 0.733667);(46.397096 0.728211);(46.395418 0.727582);(46.392440 0.729025); |